



**GezinsFACT:
behandeling in je
eigen leefomgeving.**

Powered by Pluryn

**Pluryn**

Sterker in de samenleving

Sommige gezinnen komen door een opeenstapeling van problemen steeds weer in een lastige situatie terecht. Vaak speelt het probleemgedrag van een van de kinderen daarin een grote rol. GezinsFACT biedt ouders praktische opvoedingsondersteuning en maakt gezinnen weer sterker. Zo kan uithuisplaatsing van kinderen worden voorkomen of verkort.

Dreigt de situatie in jouw gezin uit de hand te lopen, dan kan GezinsFACT een oplossing bieden. Lees er meer over in deze folder.

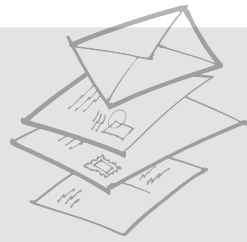


Voor wie is GezinsFACT?

GezinsFACT is bedoeld voor gezinnen met een of meer kinderen en jongeren tot 18 jaar met complexe (ortho)psychiatrische problemen. Een verstandelijke beperking kan ook een rol spelen. De kinderen zijn vaak verslavingsgevoelig en laten agressief en crimineel gedrag zien.

Ze gaan niet of nauwelijks meer naar school. Als ouder sta je machteloos. Je weet niet waar je terecht moet voor de juiste hulp of je hebt ook zelf problemen. De sfeer in het gezin is zo gespannen dat de situatie uit de hand loopt. Er is snel structurele ondersteuning nodig!





Het hele gezin doet mee

Als je hele gezin hulp nodig heeft, is uithuisplaatsing van je kind geen oplossing. Door GezinsFACT verbetert de thuissituatie. Problemen verminderen en je kind kan zich weer ontwikkelen. Omdat alle gezinsleden invloed hebben op de problemen, kunnen ze ook allemaal bijdragen aan de oplossing. Daarom wordt het hele gezin betrokken bij het proces.

Aanpak en behandeling

FACT in GezinsFACT staat voor Flexible Assertive Community Treatment. Dat wil zeggen dat de behandeling flexibel is in tijd en intensiteit en zich richt op het weerbaar maken van kinderen en ouders, in en mét de maatschappij. Dit moet leiden tot blijvende veranderingen in het gezin. De behandeling maakt gebruik van de eigen kracht van je kind en jouw gezin. Minstens zo belangrijk is de hulp vanuit mensen om je heen. Hun steun is vaak onmisbaar om als gezin te (blijven) functioneren. GezinsFACT kijkt naar hulp die mensen uit je omgeving kunnen bieden, bijvoorbeeld de buurvrouw, de coach van de sportclub of de docent van school. Zo vermindert de afhankelijkheid van hulpverlening en tegelijkertijd groeit het sociale netwerk.

Duurzame veranderingen in het gezin

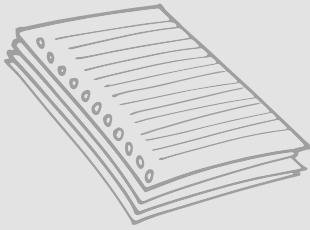
De behandeling is in handen van het FACT-team. Hierin zitten onder meer een GZ-psycholoog of gedragswetenschapper, systeemtherapeut, (kinder- en jeugd-) psychiater, sociaal psychiatrisch verpleegkundige, intensief ambulante gezinsbegeleider en een ervaringsdeskundige. Bij specifieke hulpvragen werkt het team samen met specialisten uit de GGZ en verslavingszorg.

Heb je voldoende vertrouwen in de hulpverlening en is je gezin gemotiveerd om de problemen aan te pakken, dan kan het FACT-team gebruikmaken van de volgende bewezen effectieve behandelmethoden:

- Individuele (psychiatrische) thuiszorg
- Crisis- en veiligheidsplannen (SoS-methodiek)
- Brains4Use (verslavingsmethodiek)
- Systeemtherapie
- Cognitieve gedragstherapie
- Traumabehandeling
- Relationale gezinstherapie
- Eye Movement Desensitization and Reprocessing (EMDR)
- Farmacotherapie







Een traject met perspectief

Voorafgaand aan de behandeling vindt een kennismakingsgesprek plaats met je gezin, het kind en belangrijke mensen uit je omgeving. We brengen problemen en hulpvragen in kaart en stellen samen een diagnose vast. Alles is nu klaar om te werken aan een nieuw perspectief. De wensen van je gezin staan centraal. We doen er alles aan om te voorkomen dat hulpverlening weer een teleurstelling wordt. Samen maken we een perspectiefplan en zetten passende behandelmodules in.

Even een time-out

Soms is het nodig dat je kind voor korte tijd naar een time-outvoorziening in de regio gaat. Zo voorkomen we een langer durende opname in een jeugdzorg- of GGZ-instelling. Het contact met het FACT-team blijft bestaan en je kind kan snel weer terugkomen. Een GezinsFACT-traject duurt minimaal zes maanden en is afgestemd op de verandermogelijkheden van alle betrokkenen. Als het nodig is verlengen we de behandelperiode met maximaal zes maanden, maar als het even kan vermindert de hulp.





Samengevat



Sommige gezinnen hebben veel problemen.
Ze hebben kinderen met gedrags-problemen.
Ook ouders kunnen problemen hebben.
De hulpverlening ging niet goed.
GezinsFACT werkt met het hele gezin aan oplossingen.
Het kind kan dan thuis blijven wonen.
De hulp duurt minstens 6 maanden.
Een team van specialisten helpt mee.
Ook vrienden, familie en buren helpen mee.
De wensen van het gezin zijn heel belangrijk.
GezinsFACT maakt het gezin sterker.




Sterker in de samenleving

Een mens kijkt van nature graag vooruit, maakt plannen, heeft dromen. Goed wonen, een vak leren en werken. Dat wil toch iedereen? Ook bij complexe problematiek in gehandicaptenzorg of jeugdzorg. Iedereen doet immers mee! De kracht komt uit de mensen zelf. Pluryn ondersteunt hen daarbij.



Informatie en advies

Voor meer informatie of aanmelding kun je terecht bij het klantenbureau van Pluryn:

 **088 - 779 50 00**

 **klantenbureau@pluryn.nl**



www.pluryn.nl

The Pluryn logo, featuring a stylized 'P' with a red and yellow swoosh above it, followed by the word 'Pluryn' in a bold, purple, sans-serif font.